

つかみ保持力
200%

※採取タイプのみ

3.0 最長
メートル

※刈込タイプは最長3.1メートル

カットキャッチ

グリップ回転

D型パイプ

のこぎり付き

伸縮式高枝鋏
ズームチョキ

ECONO

E C O N O

採取タイプ

(つかみ刃仕様)

160ZD-3.0-3D

12mm
生木切断目安

※ツカミ部取外時
※イラストは実寸とは
異なります。

刈込タイプ

(つかみ刃仕様)

190ZD-3.1-3D

9mm
生木切断目安

※ツカミ部取外時
※イラストは実寸とは
異なります。

高枝鋏えらびに
迷ったらコレ!

高枝鋏に必要な
基本機能を採用!
納得のアルス品質と
保証がついて安心!

初心者におすすめ

**入門
モデル**



高枝鋏えらびに迷ったらコレ!

高枝鋏をはじめてお使いの方に適した高枝鋏の入門モデルです。基本的な機能を採用し、品質と保証で安心してお使いいただけます。

4つの安心!



安心の日本製

アルス製品は、体系化された品質管理規定に基づき、自社工場にて製造しています。「素材の受入」から「生産工程」、「製品化」、「物流」の各段階において、工程検査・抜き取り検査を実施しています。



SGマーク認定商品

生命または身体に対して危害をあたえるおそれのある製品について、安全な製品として必要なことなどを決めた認定基準を製品安全協会が定め、この基準に適合していると認められた製品にのみつけられるマークです。



1年間無料保証

万が一、なにかトラブルが起こった場合でも、購入から1年間は無料で修理・メンテナンスを受けることができます。



修理&メンテナンス

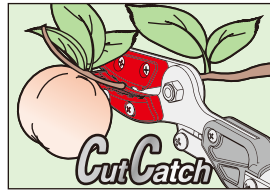
アルスの刃物をご使用の上でお困りのことがあれば、刃物の病院グリーンパパまでお気軽にご相談ください。

0120-833202

月曜日～金曜日 9:00～17:00 (祝日および当社休日を除く)
<http://hamono-byoin.net>

切ってつかめる!
カットキャッチ機能 **New!**
つかみ保持力**200%**

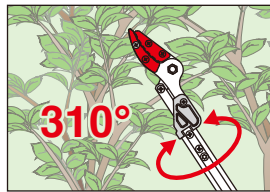
当社従来品と比較して、ツカミの保持力が約2倍*に! 果実、枝などの切断物を確実につかめます。



* (当社製品160ZE-3.0-3Dと比較、採取タイプのみ)

ラク～な姿勢で枝をねらいやすい!
310°グリップ回転

刃部は、枝の向きに合わせて手で向きを変えることができます。

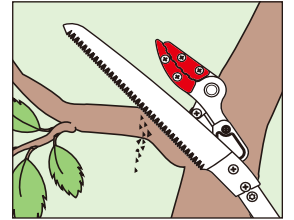


採取タイプ 口径**12mm**以下
(つかみ刃仕様) ※ツカミ部取外時 ※イラストは実寸とは異なります。

160ZD-3.0-3D

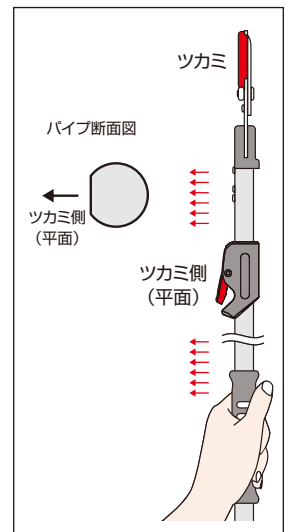
太い枝も楽に切れる
専用のこぎり付き

はさみで切れない太い枝は付属の専用のこぎりで剪定することができます。



直感的でねらいやすい
D型パイプ

ツカミ機構の向きが直感的にわかるD型パイプを採用し、採取作業がよりスムーズになりました。



刈込タイプ 口径**9mm**以下
(つかみ刃仕様) ※ツカミ部取外時 ※イラストは実寸とは異なります。

190ZD-3.1-3D

品番	品名	全長(mm)	刃長(mm)	質量(g)	伸縮段階	伸縮ピッチ(mm)	本体価格	入数	個装サイズ(mm)	個装質量(g)	小箱サイズ(mm)	小箱質量(kg)
160ZD-3.0-3D	軽量伸縮式高枝鋏ズームチョキエコノ 採取タイプ	1,757~3,003	50	975	3	623	オープン価格	5	1,865×128×45	1,060	1,872×155×160	6.4
190ZD-3.1-3D	軽量伸縮式高枝鋏ズームチョキエコノ 刈込タイプ	1,817~3,063	123	1,030	3	623	オープン価格	5	1,865×128×45	1,115	1,872×155×160	6.7

- 高炭素刃物鋼 ●3段階伸縮 ●カットキャッチ機構 ●打ち合いクッション
- グリップ回転310° ●D型パイプ ●グリップ開き角度2段階切替式 ●刃カバー付き

※全長及び質量は、鋸を含まない高枝鋏のみの数値です。



お取り扱い店

© 2015.03.01

- このカタログに記載されている内容は2015年3月現在のものです。
- 商品本体の色は、印刷適正上、実物と異なる場合があります。
- このカタログに掲載されています製品の仕様・寸法・価格・カラーなどが改良により、多少の変更がある場合がございますのであらかじめご了承ください。

ARS アルスコ-ポレーション株式会社
CORPORATION
本社: 大阪府堺市中区八田寺町476-3
〒599-8267 Phone:072-260-2121
東京支店: 東京都千代田区東神田2丁目5-15 住友生命東神田ビル11F
〒101-0031 Phone:03-3864-5600
九州営業所: 福岡県福岡市博多区吉塚4-10-48 福岡インタービル5F
〒812-0041

詳しい情報をご覧になりたい方は、下記のWEBサイトへどうぞ。
<http://www.ars-edge.co.jp/>

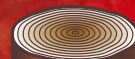


アンビルつかみ付

184WZ-2.9-5D

剪定タイプ

180WZ-2.9-5D



生木
切断目安

※ダブルグリップ使用時
※イラストは実寸とは
異なります。

直径

20
mm以下

直径

18
mm以下

手元側グリップと刃先側グリップ、ふたつのグリップを使用し両手で握って太枝をカットすることができます。

※切断目安は、握力や樹木の種類などにより変わります。

両手で握って切れる!!

約**2倍**の**パワー**

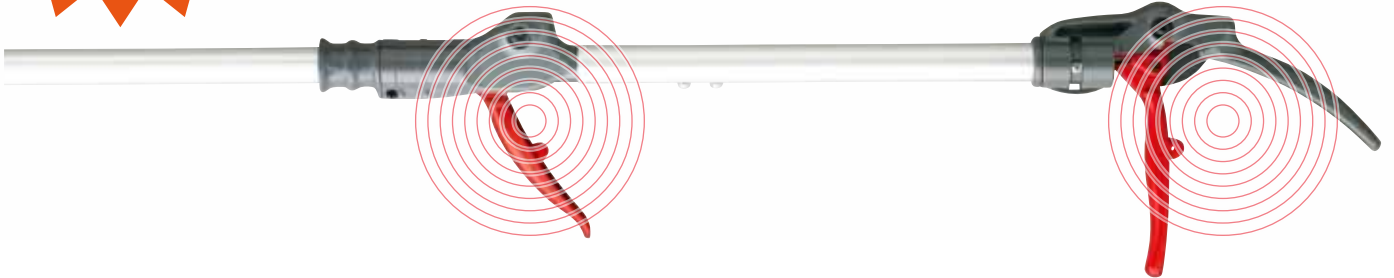
ダブルグリップ

伸縮式高枝鋏
ズームチヨキ **倍力**
ZOOM CHOKI



ダブル グリップ 両手で握って切れる 約2倍のパワー

ふたつのグリップを使用し両手で握って切断でき、最大直径20mm(アンビルつかみ付の場合)の太枝もカット!
今まで切りにくかった太枝もカットすることができます。



カンタン伸縮 1.9m↔2.9m

カンタンズーム機構で最短1.9m~最長2.9mまでカンタンに伸縮可能。庭木に合わせて調整できます。



枝をねらいやすい 310°グリップ回転

枝の向きに合わせて手元で最大310°回転できるので、どんな枝でも向きに合わせて狙いやすい設計です。

ヤニが付きにくい フッ素樹脂加工刃

表面にフッ素樹脂加工を施すことによって滑りやすく、切断力が増します。また、汚れが付きにくく、耐久性にも優れた効果があります。



安心の日本製

アルス製品は、体系化された品質管理規定に基づき、自社工場にて製造しています。「素材の受入」「生産工程」「製品化」「物流」の各段階において、工程検査・抜き取り検査を実施しています。



SGマーク認定商品

生命または身体に対して危害をあたえるおそれのある製品について、製品安全協会が安全な製品としての認定基準を定め、その基準に適合していると認められた製品にのみつけられるマークです。



1年間無料保証

万が一、なにかトラブルが起こった場合でも、購入から1年間は無料で修理・メンテナンスを受けることができます。



直径
生木
切断目安
※ダブルグリップ使用時
※イラストは実寸とは
異なります。

20

mm以下

アンビルつかみ付

184WZ-2.9-5D



直径
生木
切断目安
※ダブルグリップ使用時
※イラストは実寸とは
異なります。

18

mm以下

剪定タイプ

180WZ-2.9-5D

品番	品名	全長(mm)	刃長(mm)	質量(g)	伸縮段階	本体価格	入数	個装サイズ(mm)	個装質量(g)	小箱サイズ(mm)	小箱質量(kg)
184WZ-2.9-5D	伸縮式高枝鋏ズームチョキ倍力アンビルつかみ付	1,900~2,880	48	1,295	5	オープン価格	5	1,955×125×50	1,375	1,970×175×155	8.1
180WZ-2.9-5D	伸縮式高枝鋏ズームチョキ倍力 剪定タイプ	1,906~2,886	55	1,265	5	オープン価格	5	1,955×125×50	1,345	1,970×175×155	7.9

- 高炭素刃物鋼 ●フッ素樹脂加工 ●アンビル設計(アンビルつかみ付のみ)
 - アルミダイカストグリップ(手元側グリップ・刃先側グリップ) ●刃カバー付き
 - 打ち合いクッション ●310°グリップ回転 ●D型パイプ
- ※全長及び質量は、鋸を含まない高枝鋏のみの数値です。



鋸では切れない太い枝は、別売りの鋸を取り付けてご使用ください。



付属の取付金具にて工具を使用せず取り付けることができます。



鋸刃を直接本体へ取り付けることができます。

ARS アルスコポレーション株式会社
CORPORATION

本社: 大阪府堺市中央区八田寺町476-3
〒599-8267 Phone:072-260-2121
東京支店: 東京都千代田区東神田2丁目5-15 住友生命東神田ビル11F
〒101-0031 Phone:03-3864-5600
九州営業所: 福岡県福岡市博多区吉塚4-10-48 福岡インタービル5F
〒812-0041

詳しい情報をご覧になりたい方は、下記のWEBサイトへどうぞ。
<http://www.ars-edge.co.jp/>

- このカタログに記載されている内容は2017年1月現在のものです。
- 商品本体の色は、印刷適正上、実物と異なる場合があります。
- このカタログに掲載されています製品の仕様・寸法・価格・カラーなどが改良により、多少の変更がある場合がございますのであらかじめご了承ください。

© 2017.01.05

お取り扱い店

限りない軽さへの挑戦。 それは、限りない使いやすさへの挑戦。

女性やシニアのような腕力に自信のない方にも、快適に高枝鋏を使ってほしいという思いから、「超軽量高枝鋏ライトチョキシリーズ」は生まれました。

総合刃物メーカーの確かな技術と新しい発想で、軽さに注力してできた高枝鋏は、アルスの挑戦の証です。

切ってつかめる カットキャッチ機構



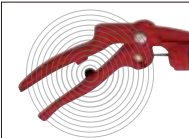
いつでもアルスがこだわるのは、やはり切れ味。ライトチョキダブルズームでは直径12mmの枝をスパッと切り落とせるよう設計しています。また、切ったあとそのまま採取部でつかんで切断した果実や枝を安全に確保することができます。

ヤニがつきにくい フッ素樹脂加工



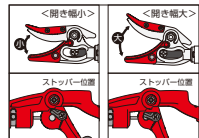
表面にフッ素樹脂加工を施すことによって滑りやすく、軽い力で切断できます。また、汚れがつきにくく、耐久性にも優れた効果があります。

手が疲れにくい 打ち合いクッション



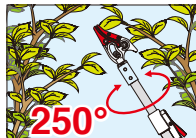
新設計の打ち合いクッションにより、枝を切断した時に起こる手や腕への衝撃をやわらげます。

枝の太さに合わせて グリップ開き角度2段階



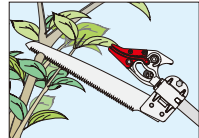
枝の太さにあわせて、グリップの開き角度を2段階に調節することができます。

枝を狙いやすい グリップ回転式



刃部は、グリップを持ったまま手で向きを変えることができます。枝の向きに合わせて回転してください。

切りにくい太い枝も 専用のこぎり(別売)



はさみで切りにくい太い枝は、専用ノコギリ(別売)で楽々カット。

1年間無料修理保証 SGマーク認定商品



この商品は、製品安全協会が基準を定めたSGマーク認定製品です。さらに、もしもの場合にも安心な1年間の無料修理保証が付いています。

※くわしくは商品同梱の取扱説明書の無料保証規定をご覧ください。

刃物の修理・メンテナンスサービス



刃物の病院グリーンパパ

未永く、アルス製品をご使用いただけますように…刃物にとって最高の切れ味を持续させる為の、刃物の総合病院です。

ご購入いただいたアルスの刃物を、可能な限り快適に、未永くご使用いただくために、メンテナンス事業を積極的に推進しています。使用方法・修理・研ぎ・替刃交換・部品購入など、アルスの刃物をご使用の上でお困りのことがあれば、刃物の病院グリーンパパまでお気軽にご相談ください。

刃物の病院グリーンパパでは、下記のようなサービスを展開しています。

正しい使用方法

ARSブランド刃物の
修理

ARSブランド刃物の
研ぎ直し

部品の販売

刃物の廃棄受付

人に優しく、モノに優しく、地球に優しい、よい製品とサービスを提供します。

アルスコーポレーションでは、持続可能な社会の構築を目指し、部材の調達からお客様ご使用後まで商品のライフサイクル全体を通して、環境との調和を図り、資源の有効活用を推進します。

アルスの刃物をご使用の上でお困りのことがあれば、お気軽にご相談ください。

小売店様・ユーザー様向け **0120-833-202** 月曜日～金曜日 9:00～17:00
(祭日および当社休日を除く)

URL: <http://www.hamono-byoin.net/>

お取り扱い店

© 2014.00.00

- このカタログに記載されている価格は2014年2月現在のものです。
- 商品本体の色は、印刷適正上、実物と異なる場合があります。
- このカタログに掲載されています製品の仕様・寸法・価格・カラーなどが改良により、多少の変更がある場合がございますのであらかじめご了承ください。

ARS アルスコーポレーション株式会社
大阪府堺市中区八田寺町476-3 〒599-8267
お客様サービス係 **0120-833202**
<http://www.ars-edge.co.jp/>



ARS
アルスコーポレーション

超 軽量高枝鋏
ライトチョキ
シリーズ



長時間でも大丈夫!! 女性やシニアも扱いやすい!

超軽量高枝ばさみラインナップ

低所作業に適した伸縮機能のない

シンプル

高枝鉗として極限の550g!

とにかく軽いのて操作しやすく、長時間の作業でも疲れにくいです。腕力・体力に自信がない方におすすめです。



超園芸用
超軽量高枝鉗
ライトチョキ
150S-1.8D



質量 **550g**
全長 **1,815mm**
伸縮 **伸縮なし**

■製品仕様

- 高炭素刃物鋼
- フッ素樹脂加工刃
- カットキャッチ機構
- 打ち合いクッション
- グリップ開き角度2段階切替式
- グリップ回転250°
- 刃カバー付き

使いやすい長さや軽さの

バランス

ギリギリまで無駄をそぎ落とし、業界最軽量の810gという軽さを実現!

軽さだけではなく作業性にも特化しており、バランスの良い高枝鉗です。



超軽量 **810g**
伸縮式高枝鉗
ライトチョキスーパーステール
150Z-3.0-5D



質量 **810g**
全長 **1,750mm ~ 3,000mm**
伸縮 **5段階**

■製品仕様

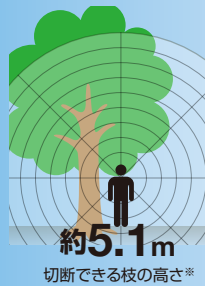
- 高炭素刃物鋼
- フッ素樹脂加工刃
- 5段階伸縮
- カットキャッチ機構
- 打ち合いクッション
- グリップ開き角度2段階切替式
- 高強度パイプ
- グリップ回転250°
- 刃カバー付き

より高いところに届く最長4.1m

ロング

わずか1140gという、牛乳パック約1本分の軽さ!

もちろん4mタイプの高枝鉗では業界最軽量です。最長4.1mまで届くので、高い所の枝も難なくカットできます。



超軽量 **ダブル** **1.1kg**
3本伸縮式高枝鉗
ライトチョキ Wズール
150ZZ-4.1-6D



質量 **1,140g**
全長 **1,734mm ~ 4,100mm**
伸縮 **6段階**

■製品仕様

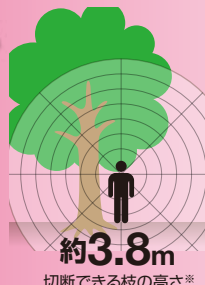
- 高炭素刃物鋼
- フッ素樹脂加工刃
- 6段階伸縮
- カットキャッチ機構
- 打ち合いクッション
- グリップ開き角度2段階切替式
- 高強度パイプ
- グリップ回転250°
- 刃カバー付き

置き場所を選ばない収納性の高い

コンパクト

最短1.3m、最長2.8mのコンパクトな高枝鉗が登場!

重さも890gと軽量で、車のトランクにもラクラク収納できます。



超軽量 **ダブル** **890g**
3本伸縮式高枝鉗
ライトチョキ Wズール
150ZZ-2.8-6D



質量 **890g**
全長 **1,300mm ~ 2,800mm**
伸縮 **6段階**

■製品仕様

- 高炭素刃物鋼
- フッ素樹脂加工刃
- 6段階伸縮
- カットキャッチ機構
- 打ち合いクッション
- グリップ開き角度2段階切替式
- 高強度パイプ
- グリップ回転250°
- 刃カバー付き

*切断できる枝の高さは、身長160cmの人が使用した場合を設定して設計から算出した目安です。実際に使用された際の枝の高さとは異なる場合があります。

約 **40%** ※ **軽量**

軽さという革新

カーボン樹脂パイプ

カーボン繊維入樹脂グリップ

チタン合金製ロッド棒

カーボンチョキ 採収^{タイプ} 1.8m

160PCC-1.8

全長：1790mm

質量：435g

表面処理：ハードクローム仕上げ



●カットキャッチ機構

カーボンチョキ 剪定^{タイプ} 1.8m

180PCC-1.8

全長：1800mm

質量：420g

表面処理：フッ素樹脂加工



超軽量 プロ用高枝鋏

カーボンチョキ

※当社製品「園芸用高枝鋏ポールチョキ(160PC-1.8D/180PC-1.8D)」と比較

当製品に伸縮機構はありません



究極の軽さを実現!! アルスのカーボン製高枝鋏。 より軽く、より扱いやすく。

農作業を少しでも楽にしたい!

高齢化や後継者問題などの問題を抱えながらも、日々精魂込めて農作業に従事されている農家さんを少しでも楽にさせたい。そんな思いから作業の負担を減らすことができる「究極の軽さの高枝鋏」を開発しました。

軽量化と剛性のバランス

現在、当社の高枝鋏については、アルミパイプを使用し、軽量化と剛性を確保しています。そして、今回ARSが「究極の軽量化」として目をつけた素材は「カーボン樹脂」。剛性を確保しながら軽量化するためには必須の素材と考えました。

約40%の軽量化※を実現

※当社製品「園芸用高枝鋏 ポールチョコキ (160PC-1.8D/180PC-1.8D)」と比較

カーボン樹脂パイプを採用。カーボン樹脂パイプをテーバー形状にし、グリップにもカーボン繊維入樹脂を採用し軽量化。また内部のロッド棒には、軽くて強い「チタン合金」を採用し、さらなる軽量化を実現しました。

様々な技術を結集させ、最終的には、約40%軽量化※という今まで成し得なかった「究極の軽量化」を実現することができました。

これにより、農作業の負担を軽減し、農家さんへ大きな余裕をもたらします。

ハードクローム仕上げ 採取タイプ (160PCC-1.8)

直径 **12mm以下**
生木
切断目安
(つかみ外し時)

ヤニがつきにくく、さびを防ぎます。また、磨耗に強く、耐久力があり、切れ味が持続します。

フッ素樹脂加工刃 剪定タイプ (180PCC-1.8)

直径 **15mm以下**
生木
切断目安

汚れやヤニが付きにくいフッ素樹脂加工刃は、切断時の摩擦抵抗が少なく、より軽い切れ味です。

カーボン樹脂パイプ



「軽くて強い」という非常に優れたカーボン樹脂をパイプに使用し、驚異的な軽さを実現。

250°回転式グリップ

ネジ止めができないカーボンパイプでありながら、特許申請中の新機構により、枝に合わせてグリップが回転し、作業効率がアップ。

カーボン繊維入樹脂グリップ

カーボン繊維入樹脂をグリップに採用し軽量化。軽量でありながら強度をしっかりと保ち、ロスを少なく力をしっかりと刃に伝えます。

チタン合金製ロッド棒

軽く、強く、さびにくいチタン合金をロッド棒に採用。

クッションゴム

切断時の衝撃を吸収し、手への負担をやわらげます。



SGマーク取得商品
※採取タイプは
2011年10月現在申請中

商品仕様

品名	品番	全長(mm)	刃長(mm)	質量(g)	刃の表面処理	本体価格	税込価格
超軽量プロ用高枝鋏 カーボンチョコキ 採取タイプ	160PCC-1.8	1790	48	435	ハードクローム仕上げ	オープン価格	
超軽量プロ用高枝鋏 カーボンチョコキ 剪定タイプ	180PCC-1.8	1800	60	420	フッ素樹脂加工	オープン価格	

- 高炭素刃物鋼 ●カーボン樹脂パイプ ●カーボン繊維入樹脂グリップ
- チタン合金製ロッド棒 ●回転式グリップ ●クッションゴム

替習商品仕様(別売)

品番	全長(mm)	質量(g)	本体価格	税込価格
160PCC-1	115	100	オープン価格	
180PCC-1	125	85	オープン価格	



刃物の修理・メンテナンスは

+ 刃物の病院
グリーンパパ

0120-833202

営業時間 月曜日～金曜日 9:00～17:00
(祭日および当社休日を除く)

お取り扱い店

- このカタログに記載されている内容は2011年10月現在のものです。
- 商品本体の色は、印刷適正上、実物と異なる場合があります。
- このカタログに掲載されています製品の仕様・寸法・価格・カラーなどが改良により、多少の変更がある場合がございますのであらかじめご了承ください。

ARS アルスコポレーション株式会社
本 社: 大阪府堺市中区八田寺町476-3
〒599-8267 Phone:072-260-2121

東京支店: 東京都千代田区東神田2丁目5-15 住友生命東神田ビル11F
〒101-0031 Phone:03-3864-5600

九州営業所: 福岡県福岡市博多区吉塚4-10-48 福岡インタービル5F
〒812-0041

詳しい情報をご覧になりたい方は、下記のWEBサイトへどうぞ。
<http://www.ars-edge.co.jp/>